



# GUIDE UTILISATEUR

## Installation du pilote CardOS

I, Allées Thierno Saïdou Nourou TALL , Point E  
Immeuble ORBUS ■ Dakar, Sénégal

■ BP 6856 Dakar Etoile

■ Tel (+221) 33 859 39 99 ■ Fax (+221) 33 824 17 24

■ [www.confiancefactory.com](http://www.confiancefactory.com)

<b>Nature du Document</b>	Guide
<b>Référence</b>	Inst_pil_CardOS
<b>Date</b>	<b>22/02/2017</b>
<b>Emetteur</b>	GAINDE 2000
<b>Destinataires</b>	Clients
<b>Version</b>	1.0
<b>Nombre de page</b>	08

Date	Auteur	Version	Evolutions
22/02/2017	Responsable Sécurité	<b>1.0</b>	Création du document
22/02/2017	Responsable Référentiel Documentaire	1.0	Révision du document



## 1. Introduction

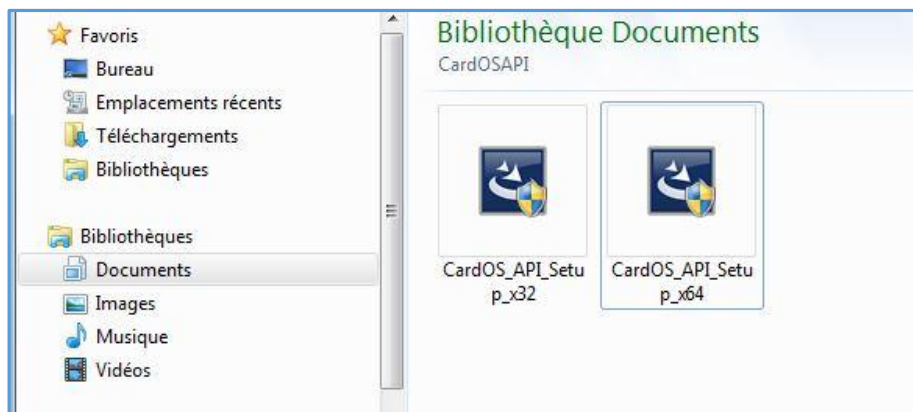
Ce document décrit la procédure d'installation du pilote (middleware) **CardOS** sur un poste de travail sous Windows.

### Prérequis :

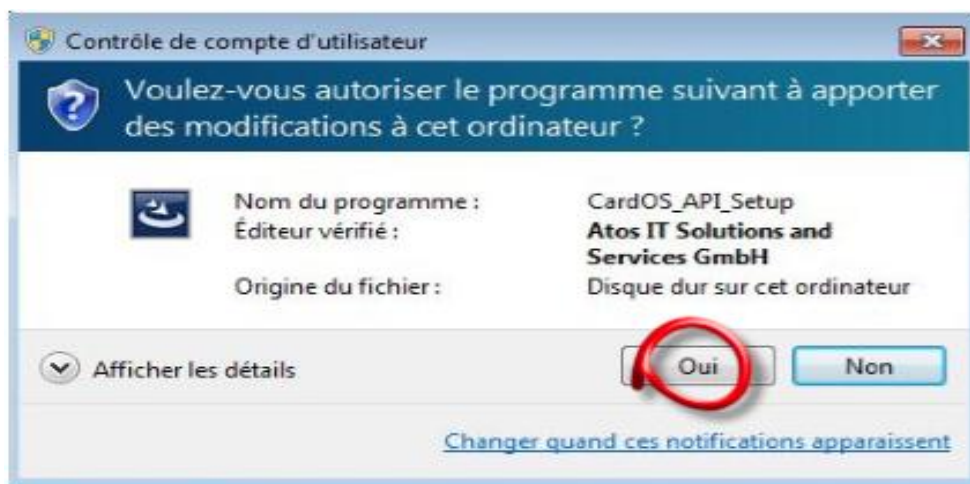
- Système d'Exploitation Windows version 32 bits ou 64 bits ;
- Préparer vous au redémarrage d'ordinateur après installation.

## 2. Début opérations

- ✓ Choisir la version du logiciel adaptée au système d'exploitation Windows : 32 bits ou 64 bits et faire un double clic.

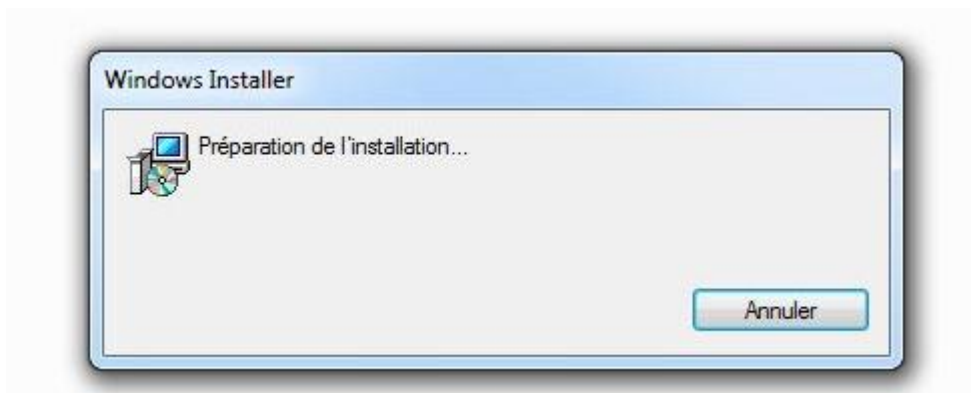


- ✓ Faire un clic sur **Oui**

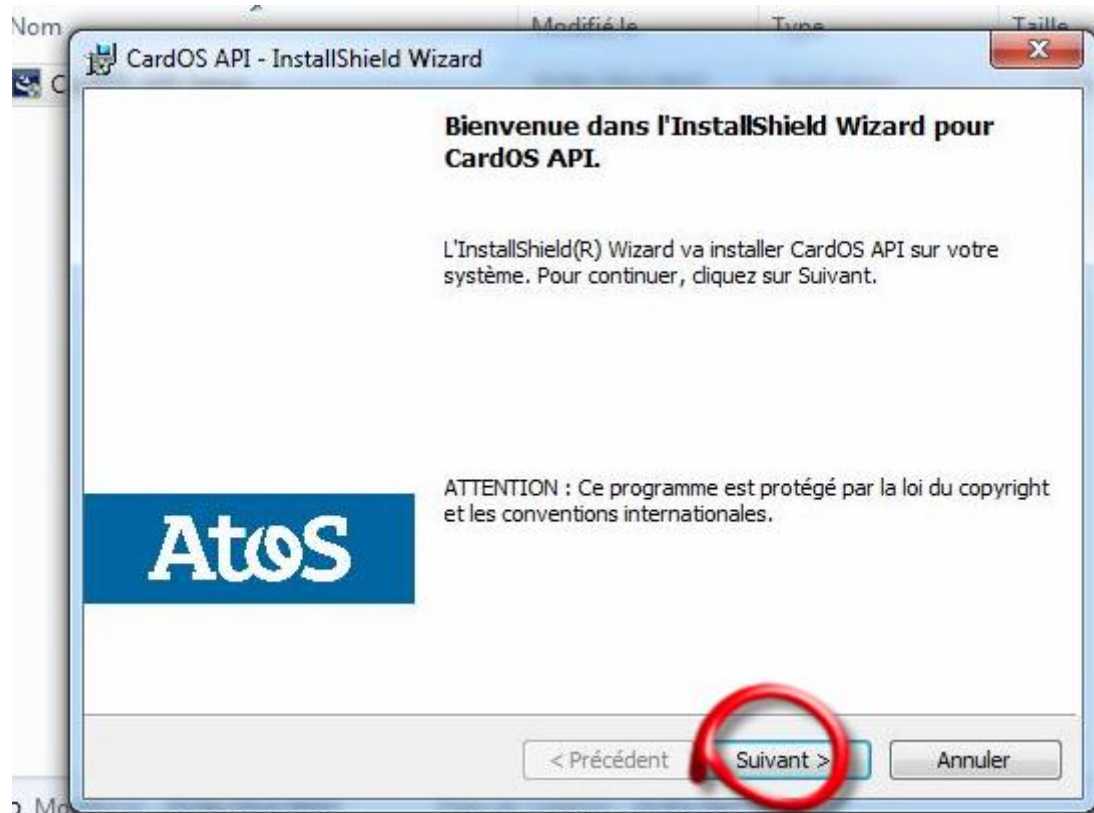




- ✓ Attendre un moment

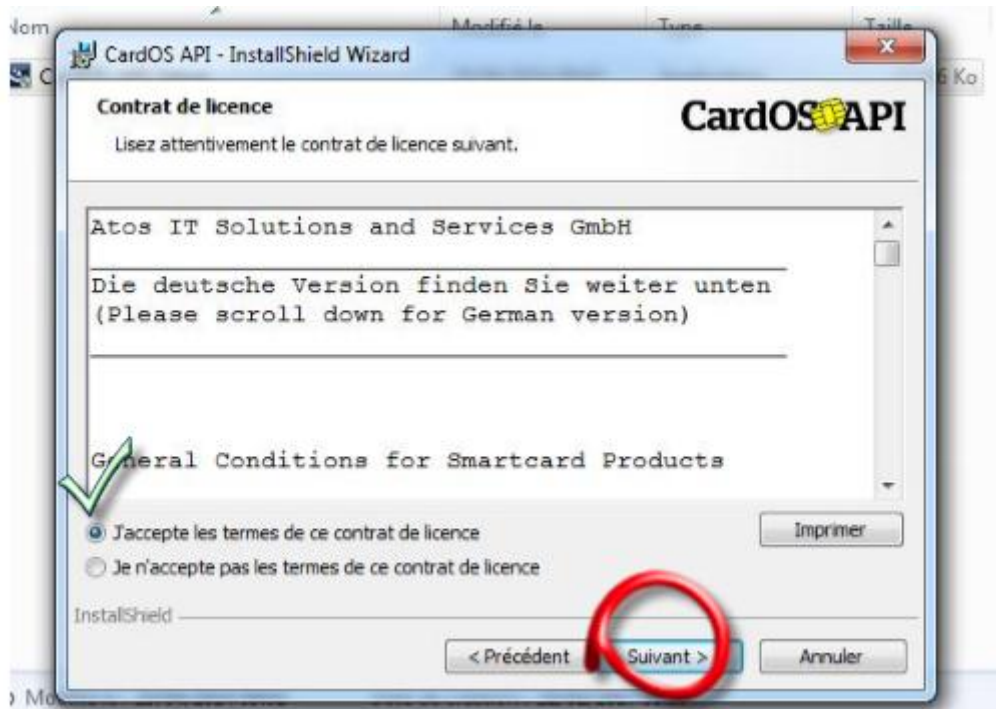


- ✓ Cliquer sur **Suivant**

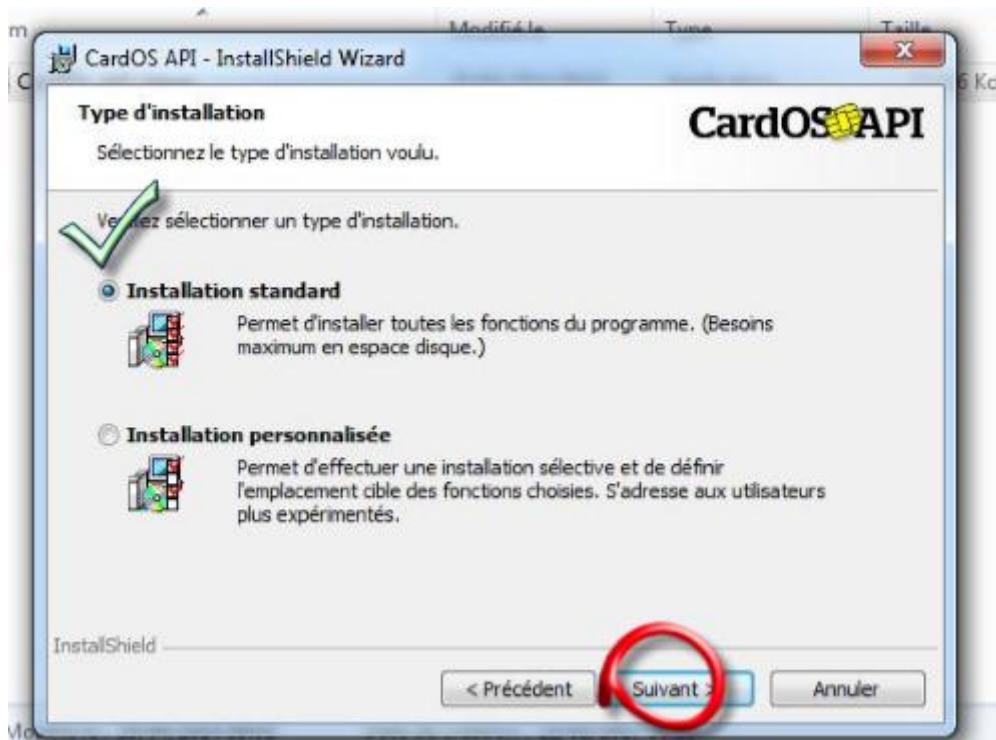




- ✓ Cocher « J'accepte les termes de ce contrat de licence » et cliquer sur **Suivant**



- ✓ Cocher « Installation standard » puis cliquer sur **Suivant**

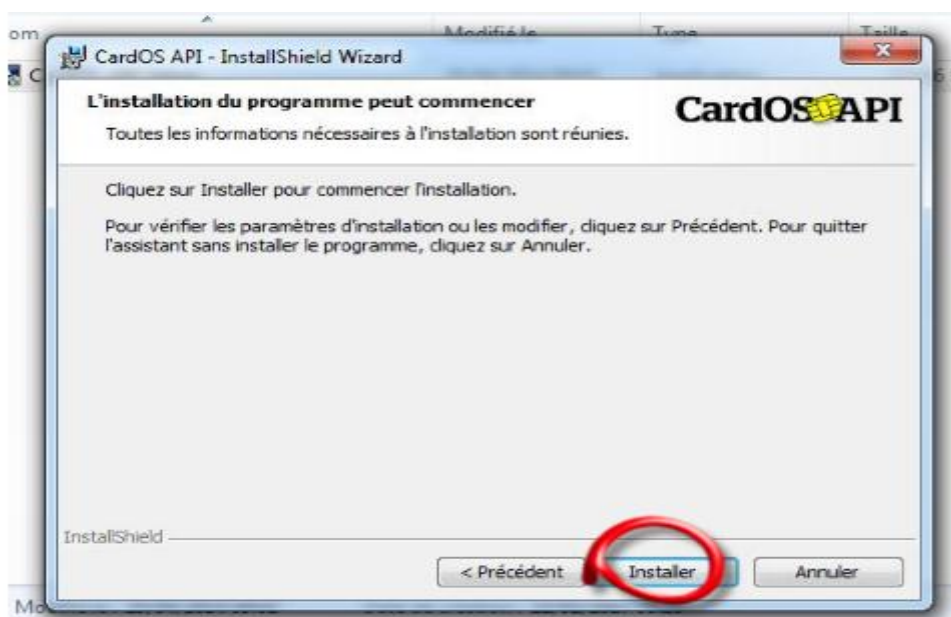




- ✓ Cliquer sur **Suivant**

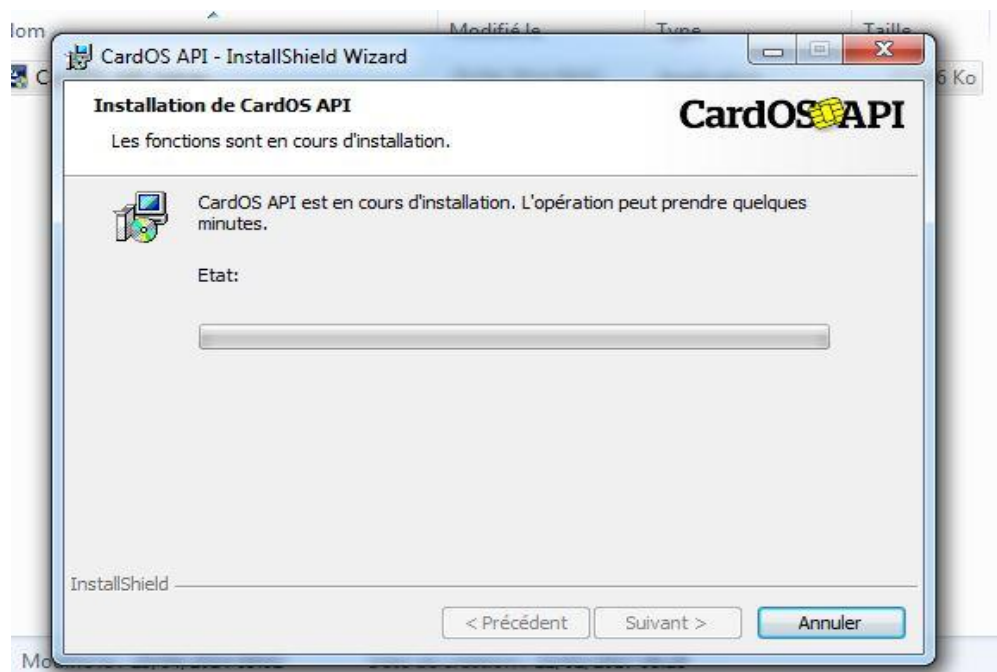


- ✓ Cliquer sur **Installer**

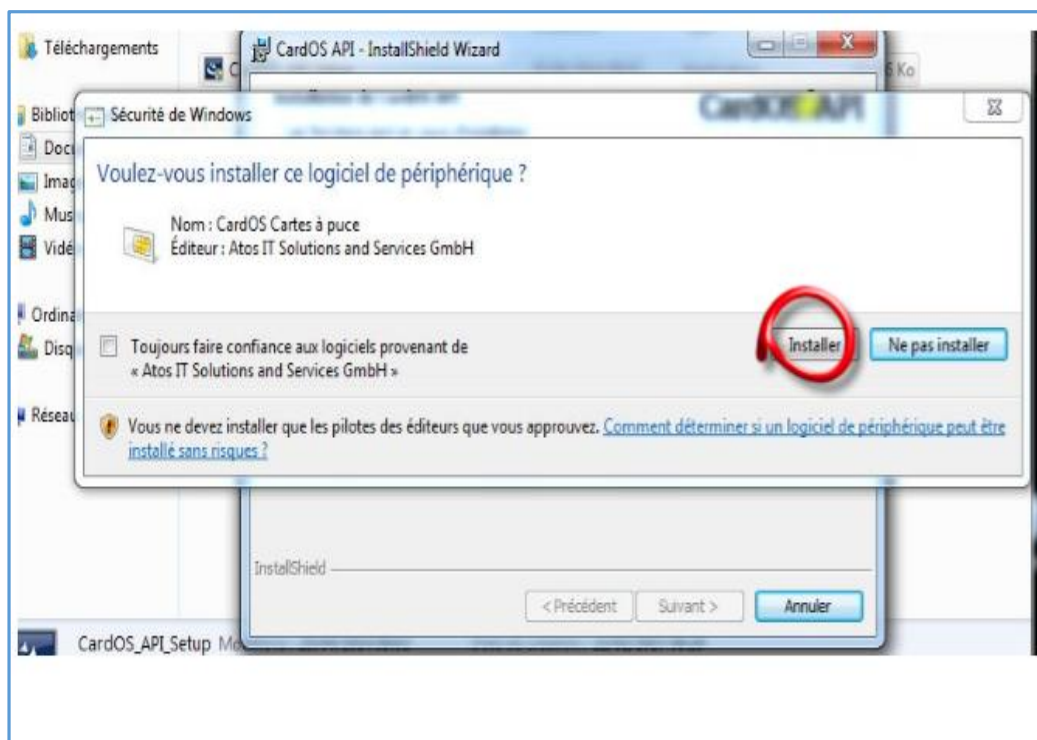




- ✓ Attendre un moment



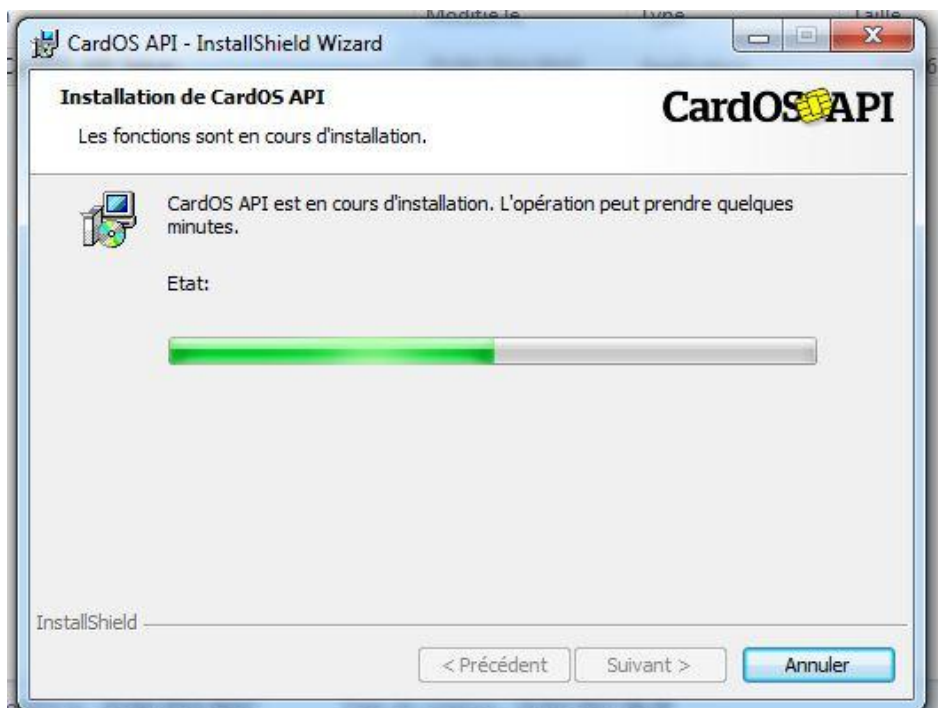
- ✓ Cliquer sur **Installer**







- ✓ Attendre un moment

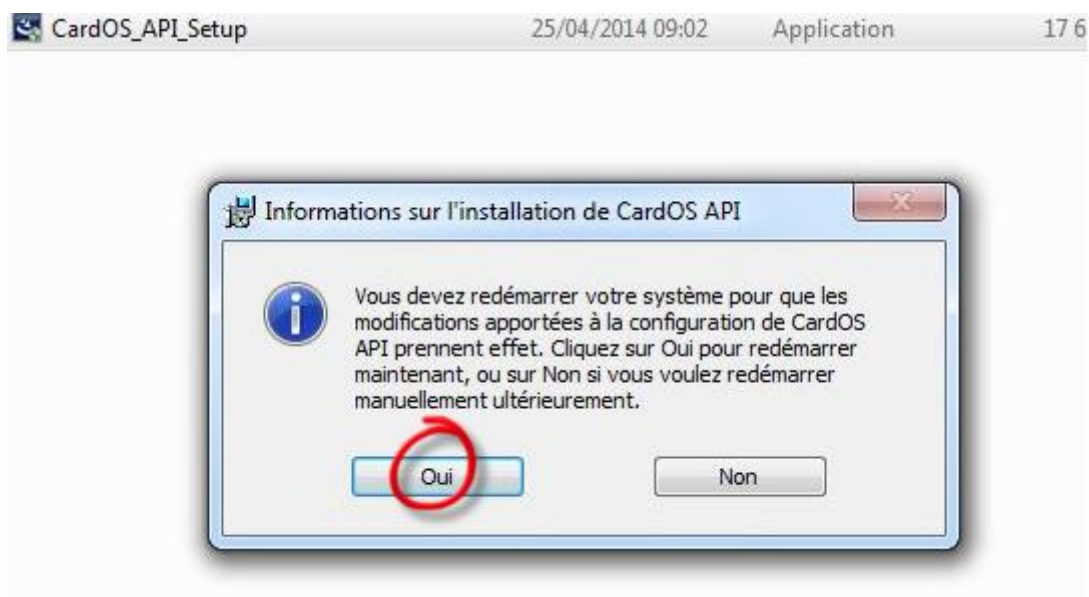


- ✓ Cliquer sur **Terminer**





- ✓ Cliquer sur **Oui** pour « redémarrer » l'ordinateur



### Fin de l'opération

Votre poste de travail est prêt à l'utilisation des Tokens CardOS.