



GUIDE UTILISATEUR

Installation de la chaine de certification BTrust360

I, Allées Thierno Saïdou Nourou TALL , Point E

Immeuble ORBUS ■ Dakar, Sénégal

■ BP 6856 Dakar Etoile

■ Tel (+221) 33 859 39 99 ■ Fax (+221) 33 824 17 24

■ www.confiancefactory.com

Nature du Document	Guide
Référence	Gd_Instal_Ch_CertBtrust360
Date	30/05/2016
Emetteur	GAINDE 2000
Destinataires	Clients
Version	1.0
Nombre de page	10

Date	Auteur	Version	Evolutions
30/05/2016	Responsable Sécurité	1.0	Création du document

Introduction

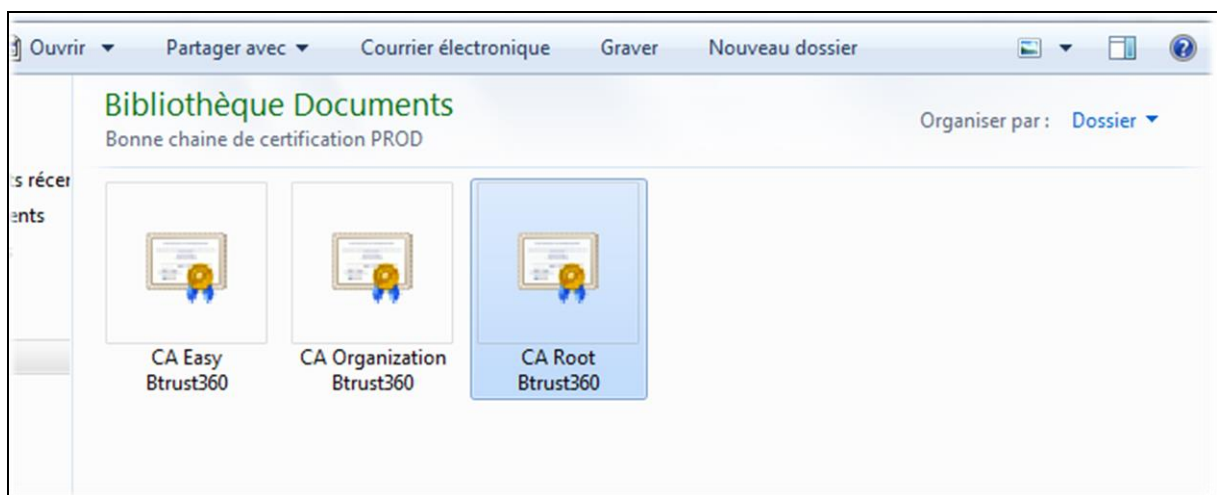
Ce document décrit la procédure d'installation de la chaîne de certificat BTrust360 sur un poste de travail Windows (32 bits ou 64 bits).

Prérequis :

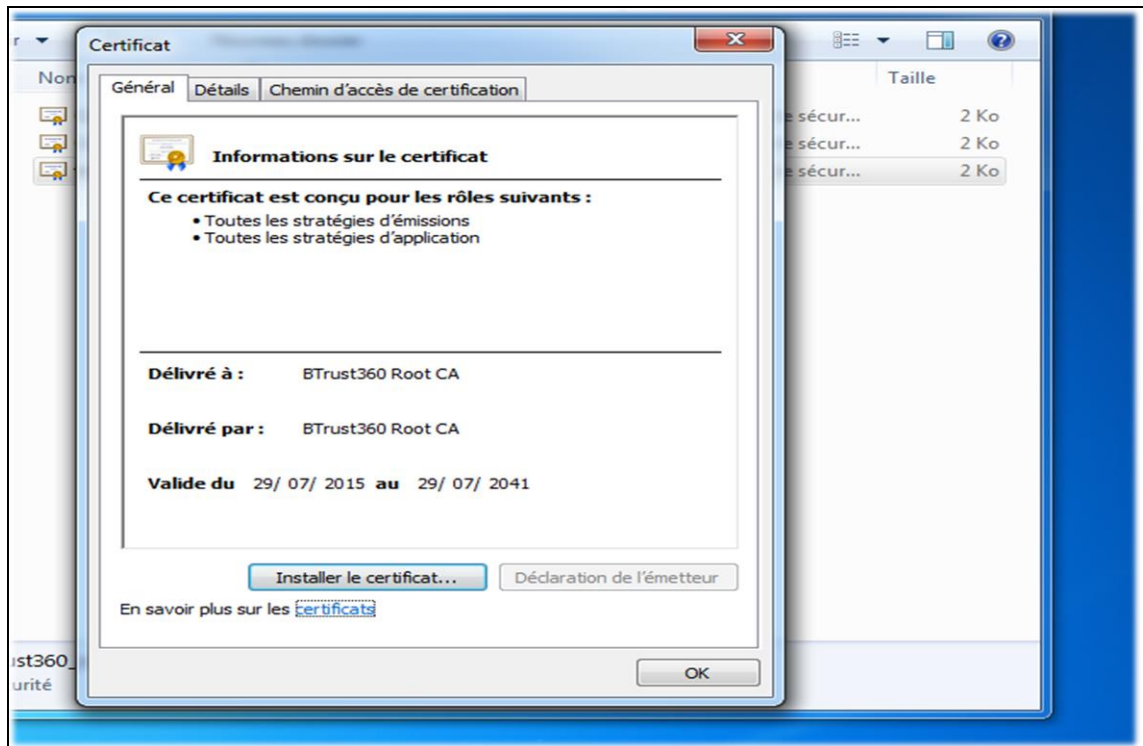
- Le certificat racine « BTrust360 Root CA »
- Les certificats des tiers de confiance BTrust360 (Organization, Easy, ...)

Suite des opérations

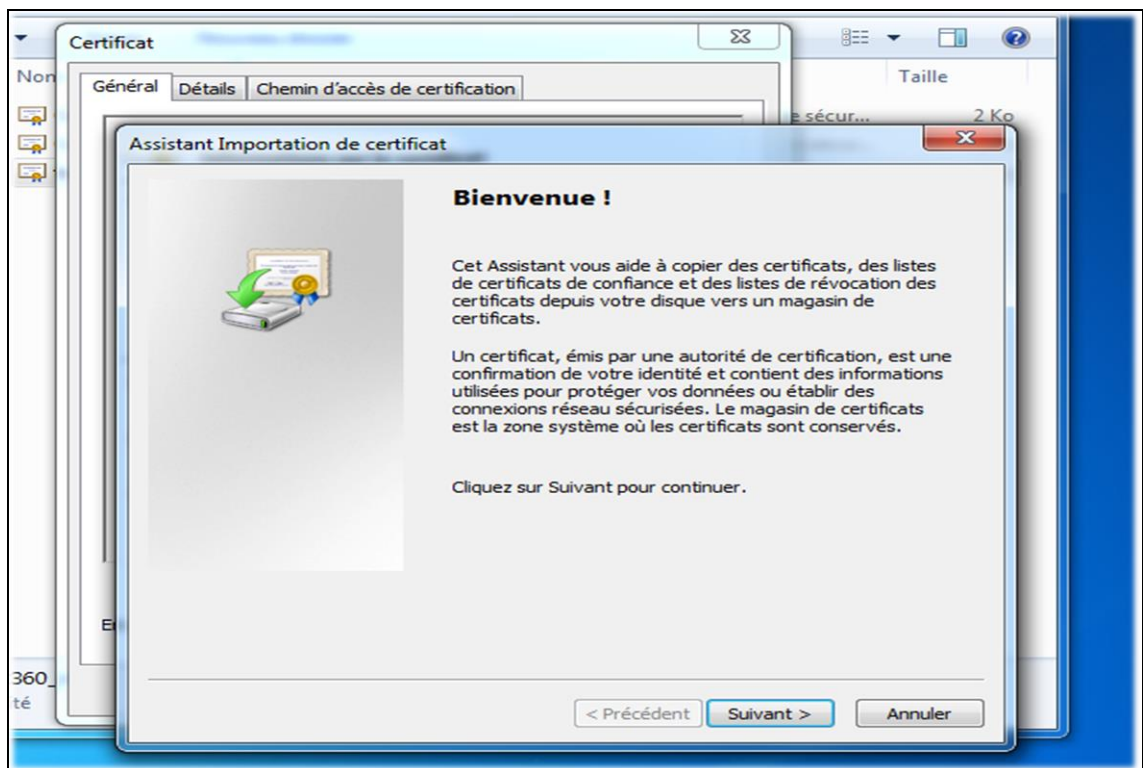
- **Installation du certificat racine « BTrust360 Root CA »**
 - Ouvrir le fichier certificat « CA Root Btrust360 » en double cliquant dessus :



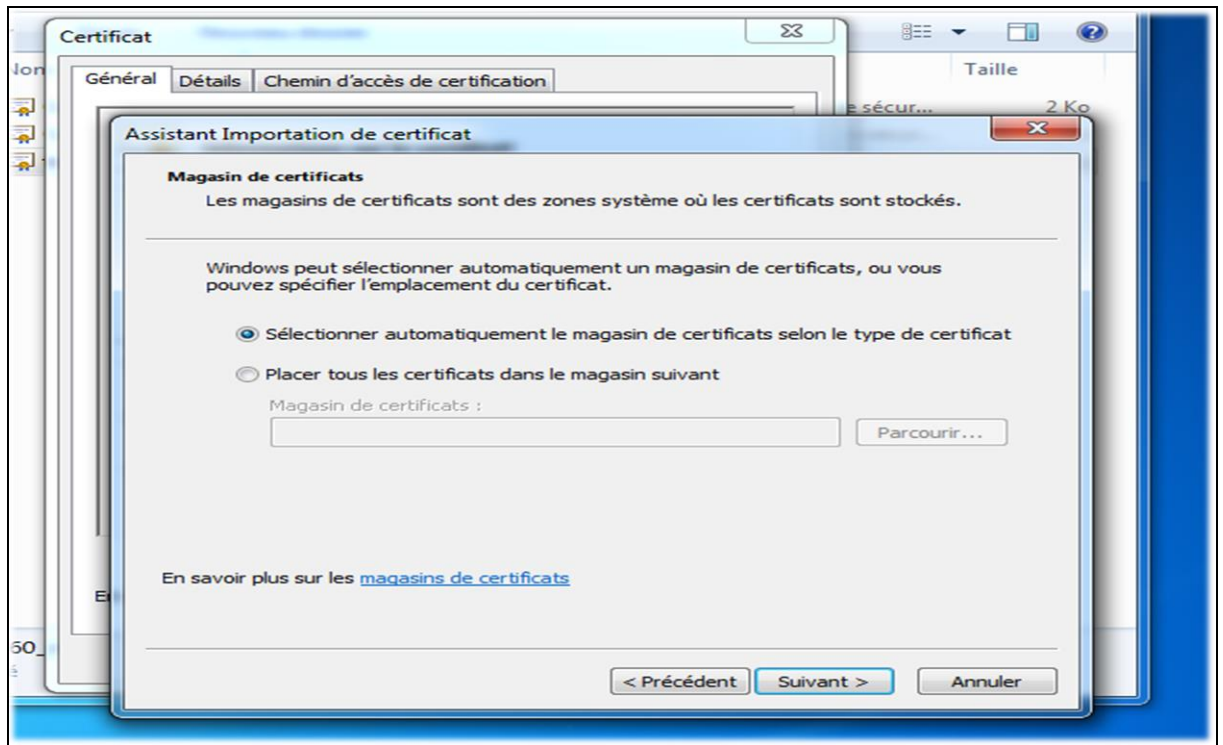
- Cliquer sur le bouton « Installer le certificat... »



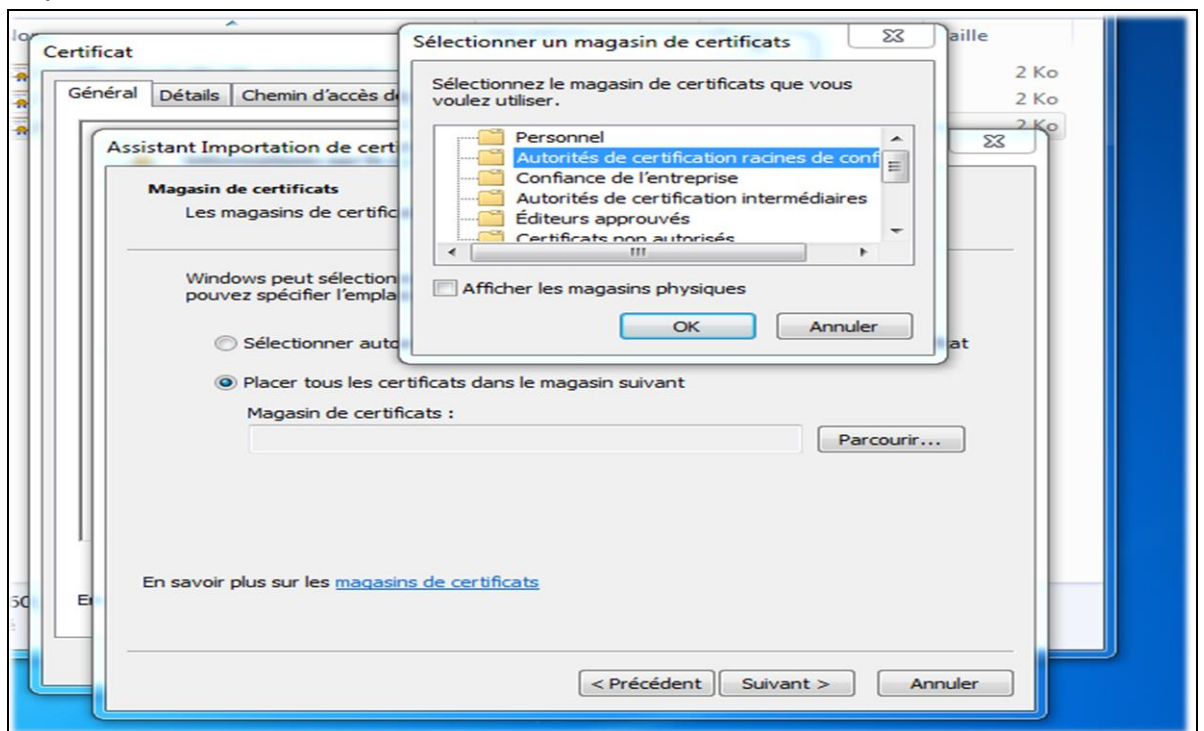
- Cliquer sur le bouton « Suivant »



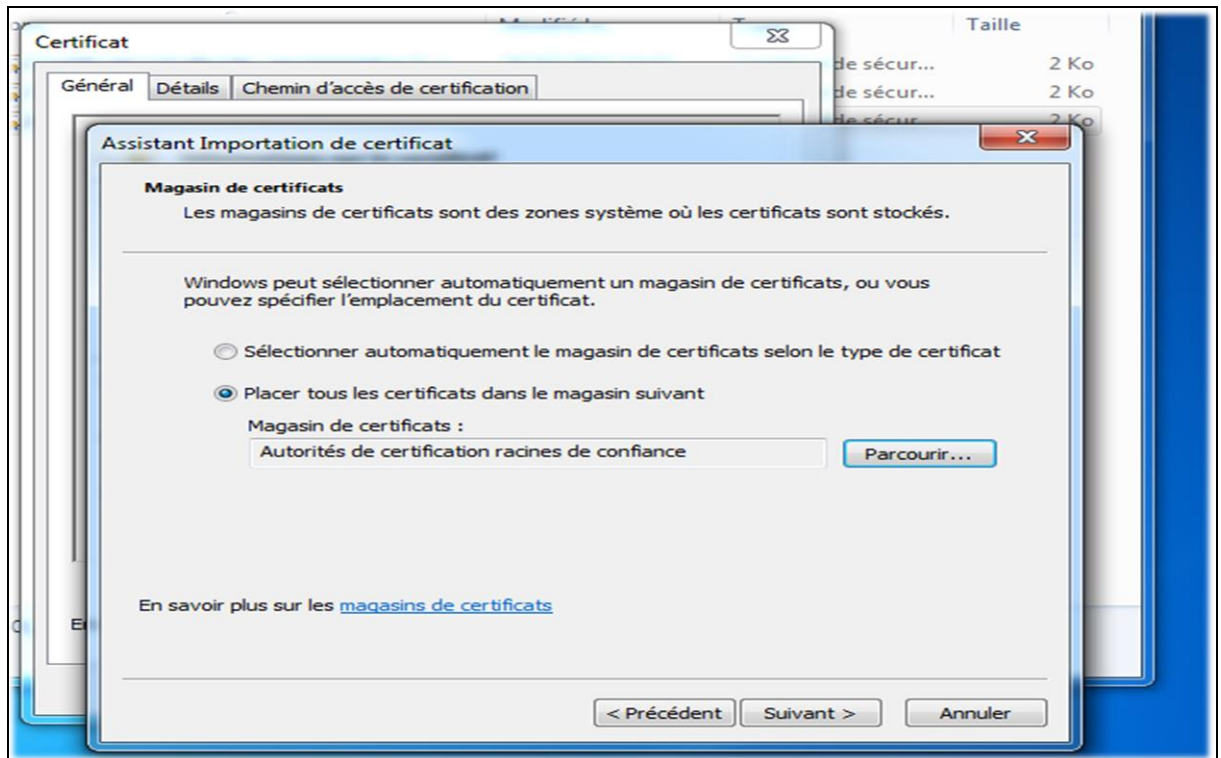
- Cocher sur « Placer tous les certificats dans le magasin suivant » et cliquer sur le bouton « Parcourir... »



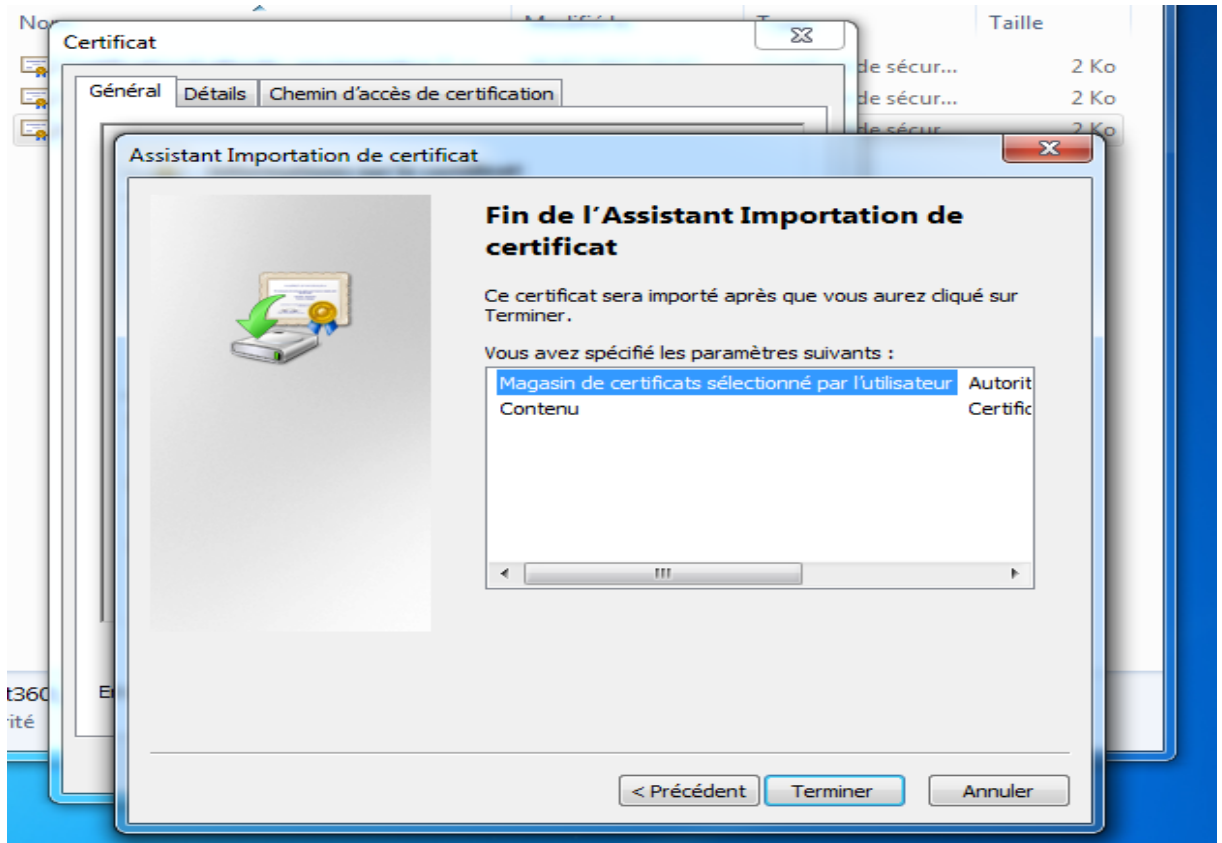
- Sélectionner le magasin des « Autorités de certification racines de confiance » et cliquer sur « OK »



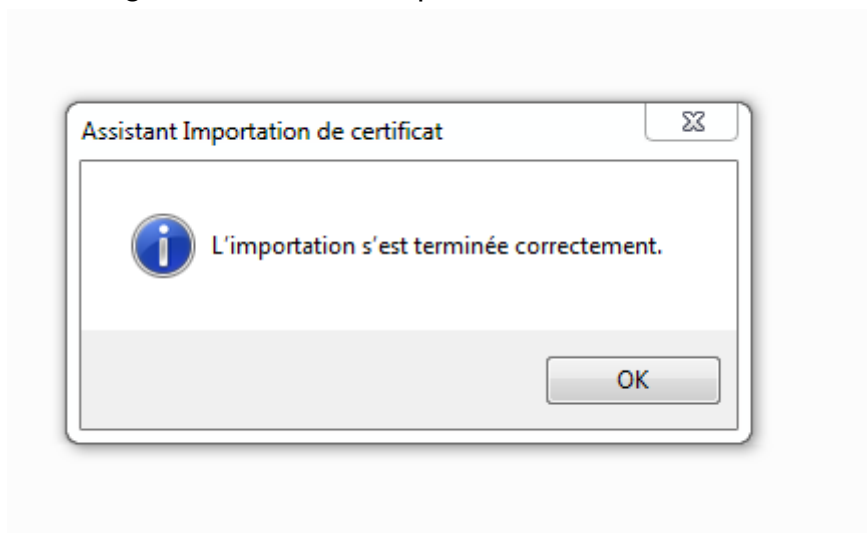
- Cliquer sur le bouton « Suivant » :



- Cliquer sur le bouton « Terminer » :

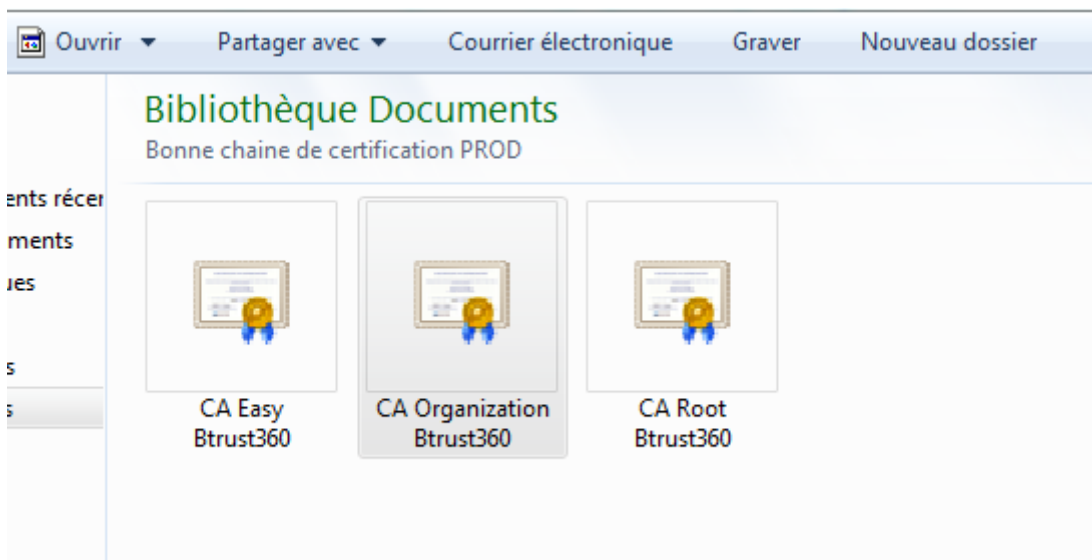


- Le message suivant s'affiche, cliquer sur « OK » :

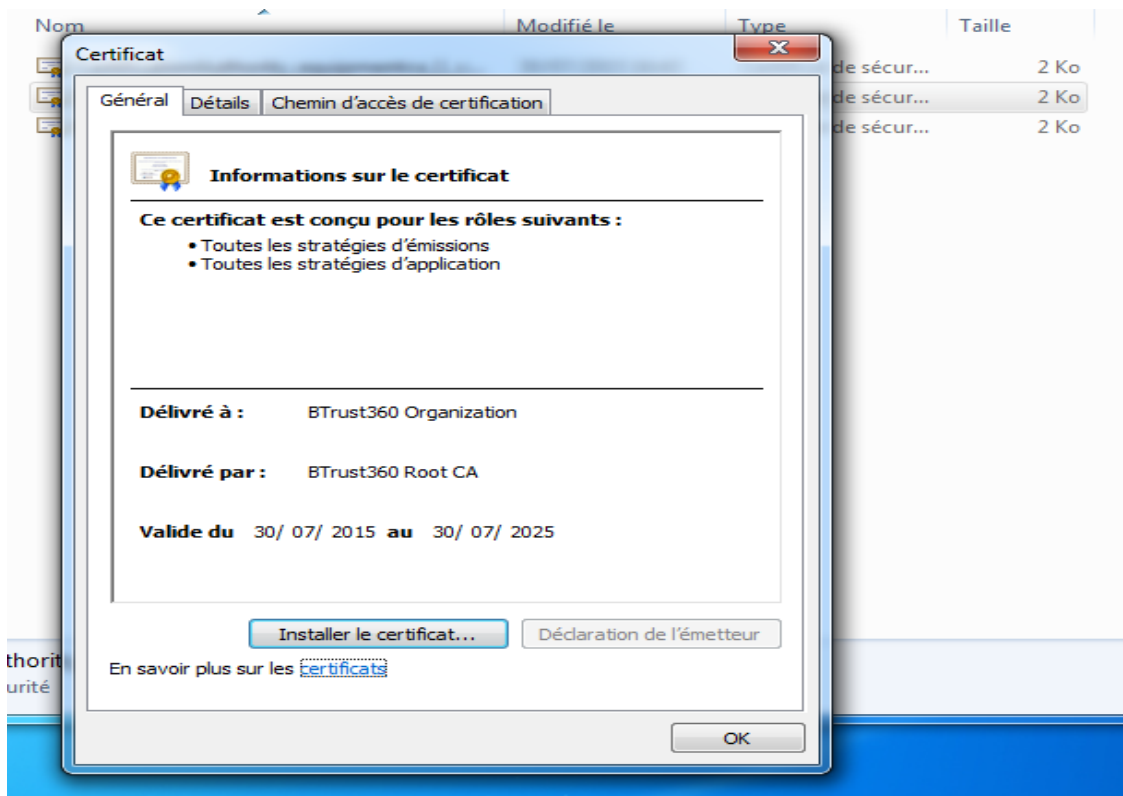




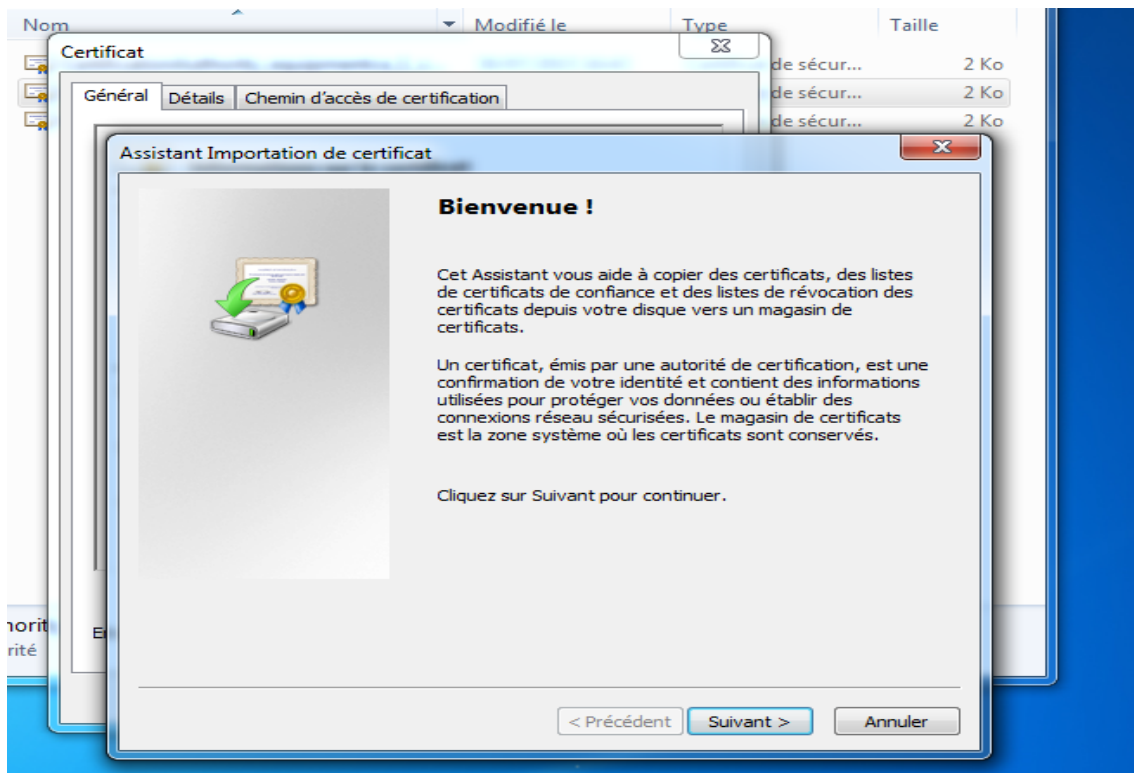
- **Installation du certificat du tiers de confiance « BTrust360 Organization » : même procédure pour les autres certificats intermédiaires.**
- Ouvrir le fichier certificat « CA Organization Btrust360 » en double cliquant dessus :



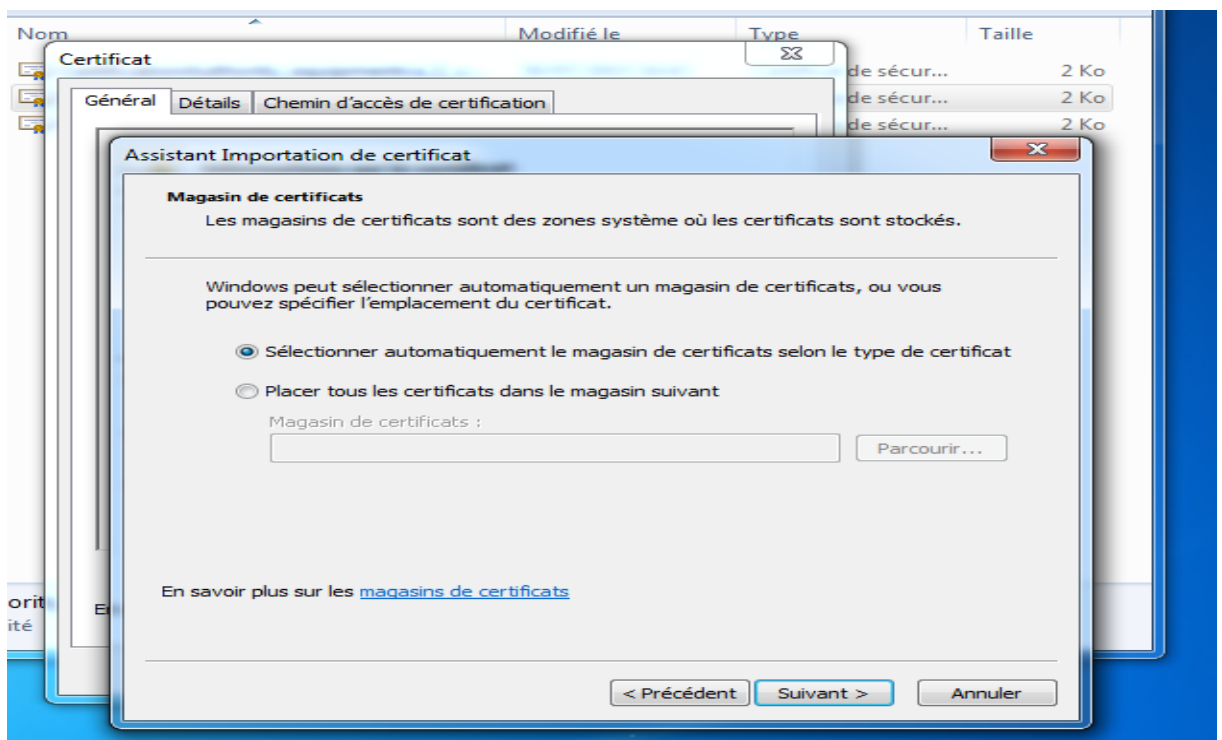
- Cliquer sur le bouton « Installer le certificat... »



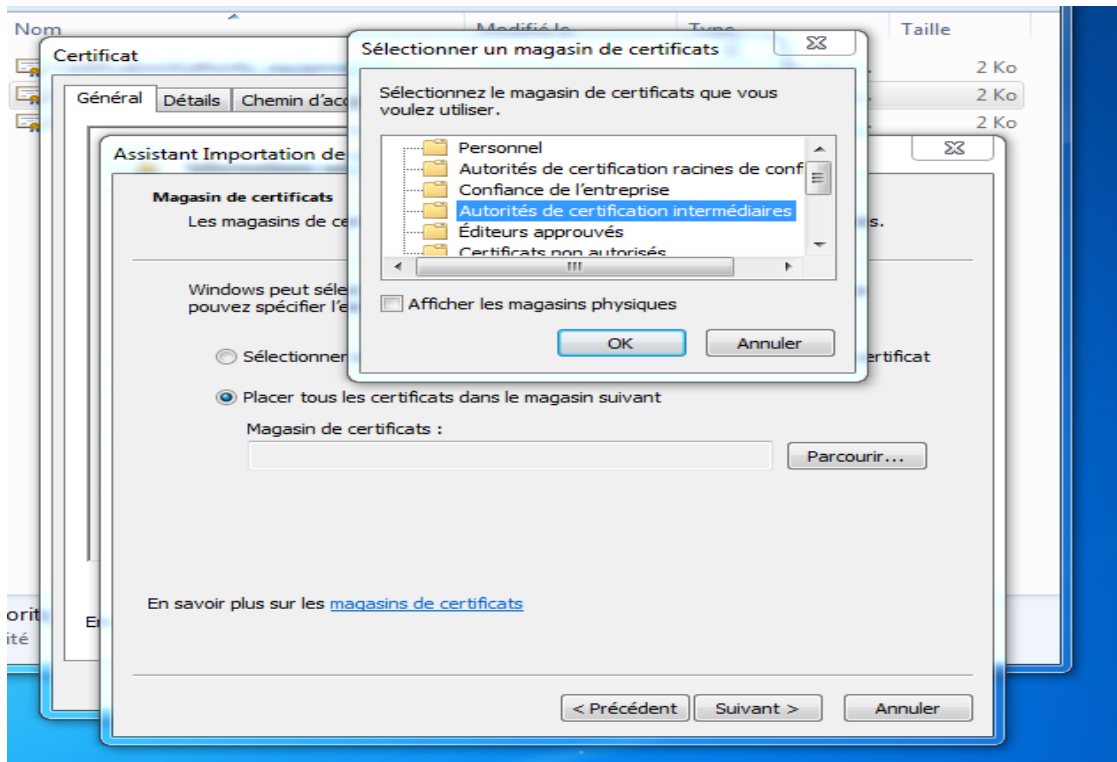
- Cliquer sur le bouton « Suivant »



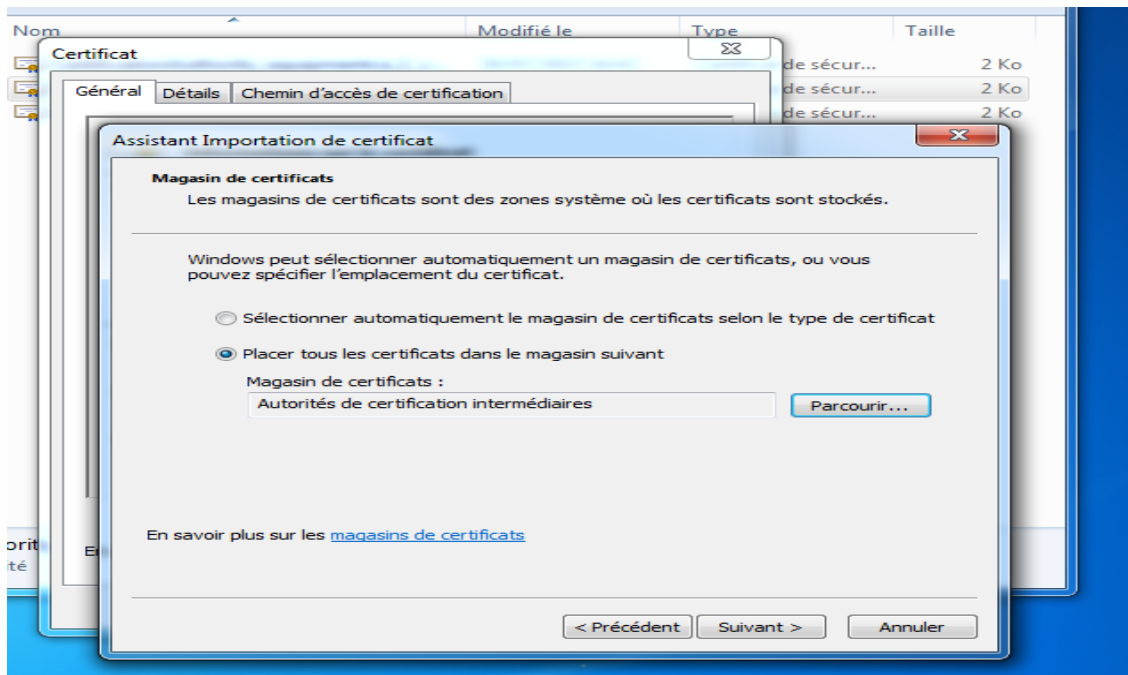
-
- Cocher sur « Placer tous les certificats dans le magasin suivant » et cliquer sur le bouton « Parcourir... »



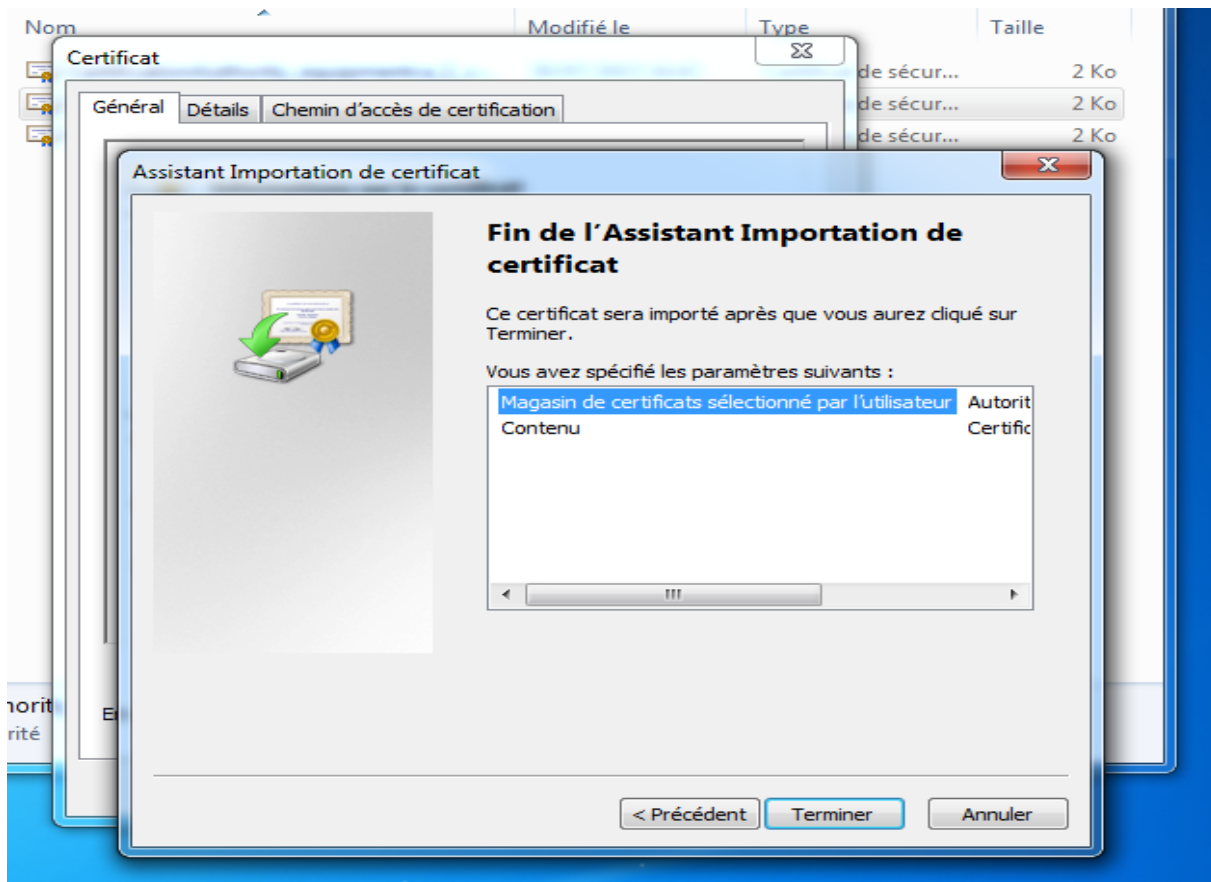
- Sélectionner le magasin des « Autorités de certification intermédiaires » et cliquer sur « OK »



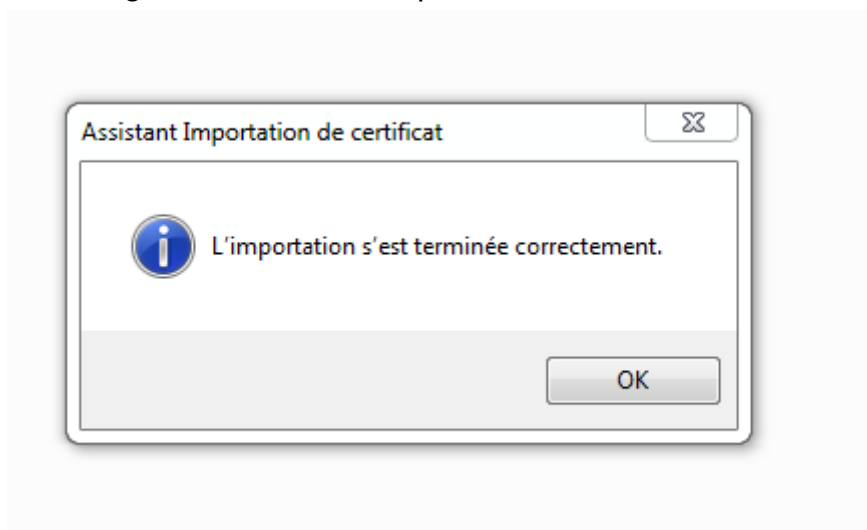
- Cliquer sur le bouton « Suivant »



- Cliquer sur le bouton « Terminer »



- Le message suivant s'affiche, cliquer sur « OK » :



Fin de l'opération : La chaîne de confiance BTrust360 est bien installée sur ce poste de travail.